

# 財團法人高雄市文化基金會

## 目 次

中華民國 111 年度

一、總說明.....	1-5	頁
二、主要表		
(一) 收支營運預計表.....	6	頁
(二) 現金流量預計表.....	7	頁
(三) 淨值變動預計表.....	8	頁
三、明細表		
(一) 收入明細表.....	9	頁
(二) 支出明細表.....	10	頁
(三) 勞務成本明細表.....	11	頁
(四) 管理費用明細表.....	12	頁
(五) 固定資產投資明細表.....	13	頁
四、參考表		
(一) 資產負債預計表.....	14-15	頁
(二) 員工人數彙計表.....	16	頁
(三) 用人費用彙計表.....	17	頁

# 財團法人高雄市文化基金會

## 總 說 明

中華民國 111 年度

### 壹、概況：

#### 一、設立依據

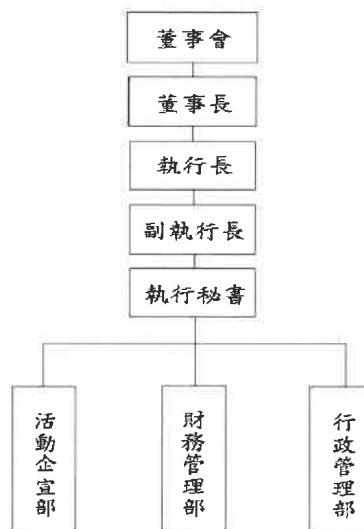
本會係依據民法、財團法人法及「財團法人高雄市文化基金會捐助章程」執行各項會務。

#### 二、設立目的

- (一) 推展高雄市文化建設。
- (二) 辦理文化藝術活動。
- (三) 促進國內外文化藝術交流。

#### 三、組織概況

- (一) 董事會置董事七人至十五人，任期二年，由高雄市遴聘之；置董事長一人，由高雄市市長擔任；為督辦業務，使會務運作順利，董事長得指定一名董事為副董事長。
- (二) 本會置執行長一人，由董事長聘任之，綜理本會各項業務；置副執行長及執行秘書各一人至二人，襄助執行長處理會務；依業務需要，設行政管理部、財務管理部、活動企宣部等三部，各部置主任、助理及專員。
- (三) 本會組織架構圖如下：



# 財團法人高雄市文化基金會

## 總 說 明

中華民國 111 年度

### 貳、工作計畫或方針

#### 一、藝文推廣計畫

##### (一) 計畫重點：

1. 主要係辦理文化活動，推展文化建設，促進國內外文化藝術交流。
2. 高雄市政府於 100 年 4 月訂定「高雄市政府特定文化設施使用及文化活動合作執行要點」，100 年 12 月修正，於不損及本會資金及權益下，由本會提供周轉金合作辦理多場文化藝術活動。
3. 電影投資業務業於 106 年 1 月 1 日起交由行政法人高雄市電影館辦理，105 年以前已簽約撥款之投資案件，由本會持續進行後續結算。

(二) 經費需求：辦理上述文化藝術交流、文化藝術活動及補助投資電影製作，全年度所需經費共計 112 萬 6 千元。

(三) 預期效益：促進國內團隊交流並鼓勵創新、推廣觀眾購票觀賞藝文節目、擴大國際城市藝文交流，並提升藝術節目製作能力、扶植電影產業促進城市行銷，以期達到推展高雄市文化建設，促進文化藝術各項活動之目的，各項活動之規劃內容及所設定之目標符合本會設立宗旨。

### 參、本年度預算概要

#### 一、收支營運概況

- (一) 本年度其他業務收入 54 萬 3 千元，較上年度預算數 53 萬元，增加 1 萬 3 千元，約 2.45%，主要係增列影片投資收益所致。
- (二) 本年度財務收入 53 萬 9 千元，較上年度預算數 120 萬元，減少 66 萬 1 千元，約 55.08%，係減列定存利息收入(定存利率調降)。
- (三) 本年度其他業務外收入 100 萬元，較上年度預算數 20 萬元，增加 80 萬元，計 400.00%，主要係增列民間企業或其他機構捐助本會辦理藝文活動等收入。

# 財團法人高雄市文化基金會

## 總 說 明

中華民國 111 年度

(四) 本年度勞務成本 112 萬 6 千元，較上年度預算數 111 萬 8 千元，增加 8 千元，約 0.72%，主要係增列會計師查核投資影片專業服務費等費用所致。

(五) 本年度管理費用 73 萬元，較上年度預算數 79 萬 8 千元，減少 6 萬 8 千元，約 8.52%，主要係減列董事開會出席費所致。

(六) 以上總收支相抵後，計賸餘 22 萬 6 千元，較上年度預算數賸餘 1 萬 4 千元，增加 21 萬 2 千元，約 1514.29%。

### 二、現金流量概況

(一) 業務活動之淨現金流入 25 萬 8 千元。

(二) 投資活動之淨現金流入(出) 0 元。

(三) 籌資活動之淨現金流入(出) 0 元。

(四) 現金及約當現金之淨增 25 萬 8 千元，係期末現金 2 億 3,046 萬 8 千元，較期初現金 2 億 3,021 萬元增加之數。

### 三、淨值變動概況

本年度期初淨值 2 億 3,024 萬 2 千元，本年度賸餘 22 萬 6 千元，期末淨值為 2 億 3,046 萬 8 千元。

### 肆、前年度及上年度已過期間預算執行情形及成果概述

#### 一、前年度決算結果及成果概述

##### (一) 決算結果：

1. 其他業務收入決算數 105 萬 3 千元，較預算數 150 萬元減少 44 萬 7 千元，約減少 29.82%，主要係減少影片投資收益所致。

2. 財務收入決算數 96 萬 5 千元，較預算數 120 萬元，減少 23 萬 5 千元，約減少 19.57%，主要係減少定存利息收入所致。

3. 其他業務外收入決算數 2,131 萬元，較預算數 95 萬元，增加 2,036 萬元，約增加 2143.16%，主要係增加各民間單位贊助辦理藝文活動之捐款所致(高雄一百&2021 跨年系列活動受贈收入 2,115 萬元)。

4. 勞務成本決算數 595 萬 7 千元，較預算數 285 萬 8 千元，增加

# 財團法人高雄市文化基金會

## 總 說 明

中華民國 111 年度

309 萬 9 千元，約增加 108.44%，主要係增加藝文活動宣傳及執行經費等。

5. 管理費用決算數 76 萬 9 千元，較預算數 77 萬 5 千元，減少 6 千元，約減少 0.81%，主要係減少董事會出席費所致。

6. 以上總收支相抵後，計賸餘 1,660 萬 2 千元，較預算數賸餘 1 萬 7 千元，增加賸餘 1,658 萬 5 千元，約 97558.10%。

### (二) 計畫執行成果概述：

1. 依據「高雄市政府特定文化設施使用及文化活動合作執行要點」，於不損及本會資金及權益下與高雄市政府文化局等單位合作辦理文化藝術活動，各項計畫辦理情形說明如下：

#### (1) 2020 高雄電影節

「2020 高雄電影節」於 2020 年 10 月 16 日至 11 月 1 日於高雄市立圖書館總館、高雄市電影館、MLD 影城、VR 體感劇院、5G 體感電競基地與駁二 P3 倉庫舉辦，以科技、影癡、兒童、短片為主軸，策劃 69 部長片、118 部短片、29 部 VR 短片，總票房超過 270 萬，寫下自 2000 年開辦以來最高紀錄。另舉辦開幕典禮、大師講堂、影人映後、媒體見面會等超過 67 場次的影視活動。網路聲量亦逐年提升，官方網站瀏覽次數超過 100 萬人次、FB 粉絲團人數超過 6 萬 4 千人，行銷高雄並帶動城市的影視能量。

#### (2) 電影投資回收追蹤

109 年追蹤 14 部電影上映後之收益狀況，回收投資款項共計 104 萬 9,313 元，包括電影《接線員》、《盜命師》、《血觀音》。另完成電影《我們全家不太熟》、《風中家族》、《菜鳥》、《愛琳娜》、《百日告別》共 5 案之結案作業。

#### (3) 2021 跨百光年系列活動

與文化局、新聞局、高雄市愛樂文化藝術基金會合作辦理「2021 跨百光年系列活動」，於 109 年 12 月 24 日至 110 年 1 月 3 日，假本市愛河灣、高雄港灣區臨岸大樓、高雄流行音樂中心及戶外舞台、蓬萊棧庫區（9 號碼頭）、旗津外海等地辦理完竣，主題包括：百年視窗、跨百光年定目劇、奇想音浪、碼頭市集、

# 財團法人高雄市文化基金會

## 總 說 明

中華民國 111 年度

海豚閃尾、無人機展演、百年大港花火、和瘟押煞、音樂築港特展、老電視·看高雄事特展、海上舞台、高流舞台跨年演唱會、蓬萊舞台跨年演唱會等，展演內容結合歷史、地景、人文、科技、藝術、創意與民俗，形式多元，為全台灣前所未有的盛大跨年展演活動。

### (4) 臺灣科學節《星空的立法者-克卜勒的一生》

臺灣科學節為教育部為提升全民科學素養，規劃辦理之系列活動，由該部國立科學博物館以舞台劇形式，融合戲劇、舞蹈、歌唱等表演元素所獻上的一場科學藝文饗宴。本次展演《星空的立法者-克卜勒的一生》，於 109 年 11 月 7、8 日假高雄市文化中心圓形廣場，辦理兩場次，共約一萬人次觀賞，本會補助部分經費共襄盛舉。

## 二、上年度已過期間預算執行情形(截至 110 年 6 月 30 日止)

- (一) 其他業務收入執行數為 5 萬 6 千元，較預計數 0 元，增加 5 萬 6 千元，增加 100.00%，係增加影片投資收益所致。
- (二) 財務收入執行數為 27 萬元，較預計數 60 萬元，減少 33 萬元，約減少 55.04%，係減少定存利息收入所致(定存利率調降)。
- (三) 其他業務外收入執行數為 685 萬元，較預計數 0 元，增加 685 萬元，增加 100.00%，主要係增加民間企業或機構捐助收入所致。
- (四) 勞務成本執行數為 1,553 萬元，較預計數 94 萬 1 千元，增加 1,458 萬 9 千元，約增加 1550.37%，主要係增加藝文活動執行經費所致。
- (五) 管理費用執行數為 41 萬 9 千元，較預計數 47 萬 4 千元，減少 5 萬 5 千元，約減少 11.66%，主要係減少用人費用所致。
- (六) 以上總收支相抵後，計短絀 877 萬 3 千元，較預計數短絀 61 萬 5 千元，增加短絀 815 萬 8 千元，約增加 1326.53%。

伍、其他：無

財團法人高雄市文化基金會

收支營運預計表

中華民國111年度

單位：新臺幣千元

前年度決算數		科 目	本年度預算數		上年度預算數		比較增(減-)數		說 明
金 額	%		金額	%	金額	%	金額	%	
23,328	100.00	收入	2,082	100.00	1,930	100.00	152	7.88	
1,053	4.51	業務收入	543	26.08	530	27.46	13	2.45	
1,053	4.51	其他業務收入	543	26.08	530	27.46	13	2.45	
22,275	95.49	業務外收入	1,539	73.92	1,400	72.54	139	9.93	
965	4.14	財務收入	539	25.89	1,200	62.18	-661	-55.08	
21,310	91.35	其他業務外收入	1,000	48.03	200	10.36	800	400.00	
6,726	28.83	支出	1,856	89.15	1,916	99.27	-60	-3.13	
6,726	28.83	業務支出	1,856	89.15	1,916	99.27	-60	-3.13	
5,957	25.53	勞務成本	1,126	54.09	1,118	57.92	8	0.72	
769	3.30	管理費用	730	35.06	798	41.35	-68	-8.52	
16,602	71.17	本期賸餘(短絀)	226	10.85	14	0.73	212	1514.29	

## 財團法人高雄市文化基金會

## 現金流量預計表

中華民國111年度

單位：新臺幣千元

項	目	預	算	數	說	明
<b>業務活動之現金流量</b>						
	稅前賸餘(短絀-)			226		
	利息股利之調整			-539		
	未計利息股利之稅前賸餘(短絀-)			-313		
	調整非現金項目					
	折舊及攤提			32		
	未計利息股利之現金流入(流出-)			-281		
	收取利息			539		
	業務活動之淨現金流入(流出-)			258		
<b>投資活動之現金流量</b>						
	投資活動之淨現金流入(流出-)			-		
<b>籌資活動之現金流量</b>						
	籌資活動之淨現金流入(流出-)			-		
<b>現金及約當現金之淨增(淨減-)</b>						
				258		
	期初現金及約當現金			230,210		
	期末現金及約當現金			230,468		



財團法人高雄市文化基金會

**淨值變動預計表**

中華民國111年度

單位：新臺幣千元

科 目	上年度餘額	本年度增(減-)數	截至本年度餘額	說 明
<b>基金</b>	200,000	-	200,000	
創立基金	110,000		110,000	
捐贈基金	90,000	-	90,000	
<b>公積</b>	27,591	-	27,591	
受贈公積	20,354	-	20,354	
其他資本公積	7,237	-	7,237	
<b>累計餘絀</b>	2,651	226	2,877	
累計賸餘(短絀)	2,651	226	2,877	
<b>合 計</b>	230,242	226	230,468	

財團法人高雄市文化基金會

收入明細表

中華民國111年度

單位：新臺幣千元

前年度決算數	科目名稱	本年度預算數	上年度預算數	說明
1,053	業務收入	543	530	
1,053	其他業務收入	543	530	
1,053	其他業務收入	543	530	影片投資收益。
22,275	業務外收入	1,539	1,400	
965	財務收入	539	1,200	
965	利息收入	539	1,200	定存利息收入。
21,310	其他業務外收入	1,000	200	
21,310	受贈收入	1,000	200	民間企業或其他機構捐助本會辦理藝文活動等收入。
23,328	總計	2,082	1,930	

財團法人高雄市文化基金會

**支出明細表**

中華民國111年度

單位：新臺幣千元

前年度決算數	科目名稱	本年度預算數	上年度預算數	說明
5,957	勞務成本	1,126	1,118	本年度預算數 112 萬 6 千元，較上年度預算數111 萬 8 千元，增加 8 千元，主要係藝文推廣計畫服務費用增列 4 萬 5 千元，折舊折耗及攤銷減列 3 萬 7 千元。
5,957	藝文推廣計畫	1,126	1,118	
5,622	服務費用	894	849	
85	折舊、折耗及攤銷	32	69	
250	會費、捐助與分攤	200	200	
769	管理費用	730	798	本年度預算數 73 萬元，較上年度預算數 79 萬 8 千元，減列 6 萬 8 千元，主要係用人費用減列 2 萬 1 千元，服務費用減列 4 萬 7 千元。
620	用人費用	624	645	
140	服務費用	102	149	
5	材料及用品費	2	2	
2	稅捐與規費	1	1	
2	其他	1	1	
6,726	總 計	1,856	1,916	

## 財團法人高雄市文化基金會

## 勞務成本明細表

中華民國111年度

單位：新臺幣千元

前年度決算數	科目名稱	本年度預算數	上年度預算數	說 明
5,622	服務費用	894	849	
-	旅運費	-	8	8 邀請文藝人士參加活動及評審之旅費，本會人員活動出差、參加國際文化學術會議、出國參訪文教建設及國內影視交流活
3	保險費	-	-	- 辦理各項活動保險費。
5,327	一般服務費	730	730	1. 邀請藝文團體節目演出費、活動執行人力及外包、委託售票系統佣金及手續費等。 2. 活動現場執行人力、保全等。 3. 補助及投資影片製作。
92	專業服務費	64	11	11 1. 聘請專家學者演講、座談、指導出席費，各項活動、出版補助審查費及出席費。 2. 會計師查核投資影片帳務費用、投資影片律師諮詢費。 3. 文化活動學術研究委辦規劃費。
200	公共關係費	100	100	100 宴客招待、婚喪賀儀、饋贈等費用。
85	折舊、折耗及攤銷	32	69	69
85	雜項設備折舊	32	69	69 雜項設備折舊費。
250	會費、捐助與分攤	200	200	200
100	捐助、補助、獎助	100	100	100 補助優秀藝文團體及個人從事創作與辦理各項藝文活動。
150	補貼與獎勵	-	-	-
-	競賽及交流活動費	100	100	100 文化交流觀摩、訪問。
5,957	總 計	1,126	1,118	

## 財團法人高雄市文化基金會

## 管理費用明細表

中華民國111年度

單位：新臺幣千元

前年度決算數	科目名稱	本年度預算數	上年度預算數	說 明
620	用人費用	624	645	
446	正式員額薪資	439	464	1. 董事開會出席費。 (2,500元*3人*2次=15,000元) 2. 專任人員1人薪資。
30	聘僱及兼職人員薪資	30	30	兼職人員津貼2,500元/月*12月=30,000元。
11	超時工作報酬	18	18	專任人員超時工作加班費、不休假加班費。
53	獎金	53	53	專任人員年終獎金。
26	退休及卹償金	27	26	專任人員退休金提撥。
54	福利費	57	54	專任人員健保費、勞保費。
140	服務費用	102	149	
2	郵電費	2	2	2 郵寄開會通知及資料等。
31	印刷裝訂與廣告費	30	25	25 預、決算書、會計報表帳簿及會議資料等印刷。
19	旅運費	-	22	22 董事交通費。
88	專業服務費	70	100	100 會計師財務報表稅務查核簽證費。
5	材料及用品費	2	2	
5	用品消耗	2	2	2 辦公用品及職名章刻印等。
2	稅捐與規費	1	1	
2	規費	1	1	1 法人變更登記聲請費。
2	其他	1	1	
2	其他費用	1	1	1 會議用餐點費等。
769	總 計	730	798	

財團法人高雄市文化基金會

固定資產投資明細表

中華民國111年度

單位：新臺幣千元

項 目	本 年 度 預 算 數	說 明
無	-	
總 計	-	

## 財團法人高雄市文化基金會

## 資產負債預計表

中華民國111年12月31日

單位：新臺幣千元

109年(前年)12月31日實際數	科目	111年12月31日預計數	110年(上年)12月31日預計數	比較增(減-)數
	資 產			
247,570	流動資產	230,468	230,210	258
247,530	現 金	230,468	230,210	258
247,530	銀行存款	230,468	230,210	258
40	應收款項	-	-	-
40	應收利息	-	-	-
100	不動產、廠房及設備	-	32	-32
100	什項設備	-	32	-32
550	什項設備	550	550	-
-450	減：累計折舊-什項設備	-550	-518	-32
247,670	資產合計	230,468	230,242	226

## 財團法人高雄市文化基金會

## 資產負債預計表

中華民國111年12月31日

單位：新臺幣千元

109年(前年)12月31日實際數	科目	111年12月31日預計數	110年(上年)12月31日預計數	比較增(減-)數
	負債			
	1 流動負債	-	-	-
	1 應付款項	-	-	-
	1 應付代收款	-	-	-
	1 負債合計	-	-	-
	淨值			
200,000	基金	200,000	200,000	-
110,000	創立基金	110,000	110,000	-
90,000	捐贈基金	90,000	90,000	-
27,591	公積	27,591	27,591	-
20,354	受贈公積	20,354	20,354	-
7,237	其他資本公積	7,237	7,237	-
20,078	累積餘絀	2,877	2,651	226
20,078	累積賸餘	2,877	2,651	226
247,669	淨值合計	230,468	230,242	226
247,670	負債及淨值合計	230,468	230,242	226



# 財團法人高雄市文化基金會

## 員工人數彙計表

中華民國111年度

單位：人

職類（稱）	本年度員額預計數	說 明
專員	1	管理單位專任人員，辦理行政、財務庶務等事宜。
總 計	1	

財團法人高雄市文化基金會

用人費用彙計表

中華民國 111 年度

單位：新台幣千元

職類 (稱)	科目名稱	薪資	超時 工作 報酬	津貼	獎金	及資遣費 休、恤償金 退	分攤保險費	福利費	其他(註1)	總計
	管理單位專任人員	424	18		53	27		57		579
	董事								15	15
	聘僱及兼職人員	30								30
	總計	454	18		53	27		57	15	624

(註1)其他為董事開會出席費。