

財團法人高雄市文化基金會

目次

中華民國 112 年度

一、總說明.....	1-5	頁
二、主要表		
(一) 收支營運預計表.....	6	頁
(二) 現金流量預計表.....	7	頁
(三) 淨值變動預計表.....	8	頁
三、明細表		
(一) 收入明細表.....	9	頁
(二) 支出明細表.....	10	頁
(三) 勞務成本明細表.....	11	頁
(四) 管理費用明細表.....	12	頁
(五) 固定資產投資明細表.....	13	頁
四、參考表		
(一) 資產負債預計表.....	14-15	頁
(二) 員工人數彙計表.....	16	頁
(三) 用人費用彙計表.....	17	頁

財團法人高雄市文化基金會

總 說 明

中華民國 112 年度

壹、概況：

一、設立依據

本會依照民法及財團法人法組織之。

二、設立目的

辦理文化活動，推展文化建設，促進國內及國外文化藝術交流。

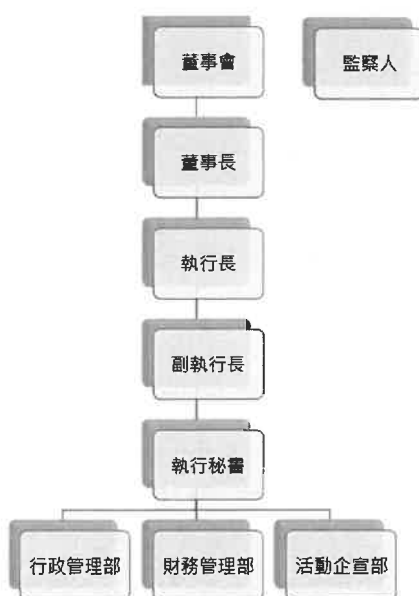
三、組織概況

(一) 置董事七人至十五人，任期二年，由高雄市政府遴聘之。置董事長一人，由高雄市市長擔任；董事長得指定一名董事為副董事長。

(二) 置監察人二人至五人，任期二年，由高雄市政府遴聘之。監察人互選其中一人為常務監察人。

(三) 置執行長一人，由高雄市政府文化局局長兼任之，綜理本會各項業務；置副執行長及執行秘書各一人至二人，襄助執行長處理會務；依業務需要，設行政管理部、財務管理部、活動企宣部等三部，各部置主任、助理及專員。

(四) 本會組織架構圖如下：



財團法人高雄市文化基金會

總 說 明

中華民國 112 年度

貳、工作計畫或方針

一、藝文推廣計畫

(一) 計畫重點：

1. 主要係辦理文化活動，推展文化建設，促進國內外文化藝術交流。
2. 高雄市政府於 100 年 4 月訂定「高雄市政府特定文化設施使用及文化活動合作執行要點」，100 年 12 月修正，於不損及本會資金及權益下，由本會提供周轉金合作辦理多場文化藝術活動。
3. 電影投資業務業於 106 年 1 月 1 日起交由行政法人高雄市電影館辦理，105 年以前已簽約撥款之投資案件，由本會持續進行後續結算。

(二) 經費需求：辦理上述文化藝術交流、文化藝術活動及補助投資電影製作，全年度所需經費共計 105 萬元。

(三) 預期效益：促進國內團隊交流並鼓勵創新、推廣觀眾購票觀賞藝文節目、擴大國際城市藝文交流，並提升藝術節目製作能力、扶植電影產業促進城市行銷，以期達到推展高雄市文化建設，促進文化藝術各項活動之目的，各項活動之規劃內容及所設定之目標符合本會設立宗旨。

參、本年度預算概要

一、收支營運概況

(一) 本年度其他業務收入 43 萬 6 千元，較上年度預算數 54 萬 3 千元，減少 10 萬 7 千元，約 19.71%，主要係減列影片投資收益所致。

(二) 本年度財務收入 60 萬元，較上年度預算數 53 萬 9 千元，增加 6 萬 1 千元，約 11.32%，主要係增列利息收入(利率調升)所致。

(三) 本年度其他業務外收入 80 萬元，較上年度預算數 100 萬元，減少 20 萬元，計 20.00%，主要係減列民間企業或其他機構捐助本會辦理藝文活動等收入。

財團法人高雄市文化基金會

總 說 明

中華民國 112 年度

(四) 本年度勞務成本 105 萬元，較上年度預算數 112 萬 6 千元，減少 7 萬 6 千元，約 6.75%，主要係減列藝文推廣計畫服務費及雜項設備折舊費等費用所致。

(五) 本年度管理費用 75 萬 8 千元，較上年度預算數 73 萬元，增加 2 萬 8 千元，約 3.84%，主要係增列專任人員薪資所致。

(六) 以上總收支相抵後，計賸餘 2 萬 8 千元，較上年度預算數賸餘 22 萬 6 千元，減少 19 萬 8 千元，約 87.61%。

二、現金流量概況

(一) 業務活動之淨現金流入 5 萬 8 千元。

(二) 投資活動之淨現金流入(出) 0 元。

(三) 籌資活動之淨現金流入(出) 0 元。

(四) 現金及約當現金之淨增 5 萬 8 千元，係期末現金 2 億 3,049 萬 6 千元，較期初現金 2 億 3,043 萬 8 千元增加之數。

三、淨值變動概況

本年度期初淨值 2 億 3,046 萬 8 千元，本年度賸餘 2 萬 8 千元，期末淨值為 2 億 3,049 萬 6 千元。

肆、前年度及上年度已過期間預算執行情形及成果概述

一、前年度決算結果及成果概述

(一) 決算結果：

1. 其他業務收入決算數 77 萬元，較預算數 53 萬元增加 24 萬元，約增加 45.28%，主要係增加影片投資收益所致。

2. 財務收入決算數 58 萬 4 千元，較預算數 120 萬元，減少 61 萬 6 千元，約減少 51.33%，主要係減少定存利息收入所致。

3. 其他業務外收入決算數 685 萬元，較預算數 20 萬元，增加 665 萬元，約增加 3325.00%，主要係增加各民間單位贊助辦理藝文活動之捐款所致(高雄一百&2021 跨年系列活動受贈收入 685 萬元)。

4. 勞務成本決算數 1,827 萬 9 千元，較預算數 111 萬 8 千元，增加

財團法人高雄市文化基金會

總 說 明

中華民國 112 年度

1,716 萬 1 千元，約增加 1534.96%，主要係增加藝文活動宣傳及執行經費等。

5. 管理費用決算數 72 萬 2 千元，較預算數 79 萬 8 千元，減少 7 萬 6 千元，約減少 9.58%，主要係減少董事會交通費等費用所致。

6. 以上總收支相抵後，計短絀 1,079 萬 6 千元，較預算數賸餘 1 萬 4 千元，增加短絀 1,081 萬元，約 77216.50%。

(二) 計畫執行成果概述：

1. 依據「高雄市政府特定文化設施使用及文化活動合作執行要點」，於不損及本會資金及權益下與高雄市政府文化局等單位合作辦理文化藝術活動，各項計畫辦理情形說明如下：

(1) 2021 高雄電影節

「2021 高雄電影節」於 110 年 10 月 15 日(五)至 10 月 31 日(日)舉辦，共計 17 天，除全台最大國際短片競賽外，共策劃九大觀摩單元。因應疫情影響，影展形式調整為實體放映及線上放映，長短片實體戲院於高雄市電影館及高雄市圖書館總館舉行，長短片線上放映則以 SHIFT 72 國際影音平台合作，VR 線上平台則與 INVR 合作，並首創頭顯租賃服務及線上虛擬展演平台，跨越空間與時間的限制，開創台灣唯一整合電影長短片及 VR 的線上虛擬影展，讓影片走出高雄，普及全台。由於全球疫情影響，取消海外影人出席邀約，採實體與線上影展並行放映，實體放映 107 部、放映場次 84 場。線上放映 137 部，與國外線上放映平台 Shift 72 合作。並邀請超過 135 位以上的國內外導演、演員、影視人員出席電影節相關線上或實體活動，舉辦大師講堂、影人實體與線上映後、媒體見面會等超過 60 場次。

(2) 電影投資回收追蹤

110 年追蹤 9 部電影上映後之收益狀況，回收投資款項共計 769,979 元，包括電影《接線員》、《盜命師》、《血觀音》、

財團法人高雄市文化基金會

總 說 明

中華民國 112 年度

《龍先生》、《癡情男子漢》、《幸福路上》、《幸福城市》、《我想要你記得》，另完成電影《失控謊言》之結案作業。

二、上年度已過期間預算執行情形(截至 111 年 5 月 31 日止)

- (一) 其他業務收入執行數為 15 萬元，較預計數 15 萬元，增加 0 元。
- (二) 財務收入執行數為 19 萬 9 千元，較預計數 22 萬 5 千元，減少 2 萬 6 千元，約減少 11.34%，係減少定存利息收入所致。
- (三) 其他業務外收入執行數為 0 元，較預計數 0 元，增加 0 元。
- (四) 勞務成本執行數為 132 萬 1 千元，較預計數 23 萬元，增加 109 萬 1 千元，約增加 474.25%，主要係增加 2022 台灣燈會主視覺暨相關延伸設計委託經費所致。
- (五) 管理費用執行數為 31 萬 8 千元，較預計數 29 萬 7 千元，增加 2 萬 1 千元，約增加 7.02%，主要係增加用人費用(調薪)所致。
- (六) 以上總收支相抵後，計短絀 128 萬 9 千元，較預計數短絀 15 萬 2 千元，增加短絀 113 萬 7 千元，約增加 748.12%。

伍、其他：無

財團法人高雄市文化基金會

收支營運預計表

中華民國112年度

單位：新臺幣千元

前年度決算數		科 目	本年度預算數		上年度預算數		比較增(減-)數		說 明
金 額	%		金額	%	金額	%	金額	%	
8,204	100.00	收入	1,836	100.00	2,082	100.00	-246	-11.82	
770	9.39	業務收入	436	23.75	543	26.08	-107	-19.71	
770	9.39	其他業務收入	436	23.75	543	26.08	-107	-19.71	
7,434	90.61	業務外收入	1,400	76.25	1,539	73.92	-139	-9.03	
584	7.12	財務收入	600	32.68	539	25.89	61	11.32	
6,850	83.50	其他業務外收入	800	43.57	1,000	48.03	-200	-20.00	
19,000	231.60	支出	1,808	98.47	1,856	89.15	-48	-2.59	
19,000	231.60	業務支出	1,808	98.47	1,856	89.15	-48	-2.59	
18,279	222.80	勞務成本	1,050	57.19	1,126	54.08	-76	-6.75	
722	8.79	管理費用	758	41.29	730	35.06	28	3.84	
-10,796	-131.60	本期賸餘(短絀)	28	1.53	226	10.85	-198	-87.61	

註：(百分比及)前年度決算數細數之和與總數或略有出入，係四捨五入關係。以下各表同。

財團法人高雄市文化基金會

現金流量預計表

中華民國112年度

單位：新臺幣千元

項	目	預	算	數	說	明
業務活動之現金流量						
	稅前賸餘(短絀-)			28		
	利息股利之調整			-600		
	未計利息股利之稅前賸餘(短絀-)			-572		
調整非現金項目						
	折舊及攤提			0		
	未計利息股利之現金流入(流出-)			-572		
	收取利息			630		
	業務活動之淨現金流入(流出-)			58		
投資活動之現金流量						
	投資活動之淨現金流入(流出-)			-		
籌資活動之現金流量						
	籌資活動之淨現金流入(流出-)			-		
現金及約當現金之淨增(淨減-)						
				58		
	期初現金及約當現金			230,438		
	期末現金及約當現金			230,496		

財團法人高雄市文化基金會

淨值變動預計表

中華民國112年度

單位：新臺幣千元

科目	上年度餘額	本年度增(減)數	截至本年度餘額	說明
基金	200,000	-	200,000	
創立基金	110,000		110,000	
捐贈基金	90,000	-	90,000	
公積	27,591	-	27,591	
受贈公積	20,354	-	20,354	
其他資本公積	7,237	-	7,237	
累計餘絀	2,877	28	2,905	
累計賸餘(短絀)	2,877	28	2,905	
合計	230,468	28	230,496	

財團法人高雄市文化基金會

收入明細表

中華民國112年度

單位：新臺幣千元

前年度決算數	科目名稱	本年度預算數	上年度預算數	說 明
770	業務收入	436	543	
770	其他業務收入	436	543	
770	其他業務收入	436	543	影片投資收益。
7,434	業務外收入	1,400	1,539	
584	財務收入	600	539	
584	利息收入	600	539	定存利息收入。
6,850	其他業務外收入	800	1,000	
6,850	受贈收入	800	1,000	民間企業或其他機構捐助本會辦理藝文活動等收入。
8,204	總 計	1,836	2,082	

財團法人高雄市文化基金會

支出明細表

中華民國112年度

單位：新臺幣千元

前年度決算數	科目名稱	本年度預算數	上年度預算數	說 明
18,279	勞務成本	1,050	1,126	本年度預算數 105 萬元，較上年度預算數112 萬 6 千元，減少 7 萬 6 千元，主要係藝文推廣計畫服務費用減列 4 萬 4 千元，折舊折耗及攤銷減列 3 萬 2 千元。
18,279	藝文推廣計畫	1,050	1,126	
17,610	服務費用	850	894	
69	折舊、折耗及攤銷	0	32	
600	會費、捐助與分攤	200	200	
722	管理費用	758	730	本年度預算數 75 萬 8 千元，較上年度預算數 73 萬 元，增列 2 萬 8 千元，主要係用人費用增列 2 萬 8 千元。
618	用人費用	652	624	
100	服務費用	102	102	
2	材料及用品費	2	2	
1	稅捐與規費	1	1	
1	其他	1	1	
19,000	總 計	1,808	1,856	

財團法人高雄市文化基金會

勞務成本明細表

中華民國112年度

單位：新臺幣千元

前年度決算數	科目名稱	本年度預算數	上年度預算數	說 明
17,610	服務費用	850	894	
101	印刷裝訂與廣告費	-	-	跨百光年系列活動經費。
17,397	一般服務費	700	730	1. 邀請藝文團體節目演出費、活動執行人力及外包、委託售票系統佣金及手續費等。 2. 活動現場執行人力、保全等。 3. 補助及投資影片製作。
40	專業服務費	50	64	1. 聘請專家學者演講、座談、指導出席費，各項活動、出版補助審查費及出席費。 2. 會計師查核投資影片帳務費用、投資影片律師諮詢費。
72	公共關係費	100	100	宴客招待、婚喪賀儀、饋贈等費用。
69	折舊、折耗及攤銷	-	32	
69	雜項設備折舊	-	32	雜項設備折舊費。
600	會費、捐助與分攤	200	200	
500	捐助、補助、獎助	100	100	補助優秀藝文團體及個人從事創作與辦理各項藝文活動。
100	競賽及交流活動費	100	100	文化交流觀摩、訪問。
18,279	總 計	1,050	1,126	

財團法人高雄市文化基金會

管理費用明細表

中華民國112年度

單位：新臺幣千元

前年度決算數	科目名稱	本年度預算數	上年度預算數	說明
618	用人費用	652	624	
434	正式員額薪資	461	439	1. 董事開會出席費。 (2,500元*4人*2次=20,000元)
30	聘僱及兼職人員薪資	30	30	2. 專任人員1人薪資。 兼職人員津貼2,500元/月*12月=30,000元。
18	超時工作報酬	18	18	18 專任人員超時工作加班費、不休假加班費。
53	獎金	55	53	53 專任人員年終獎金。
26	退休及卹償金	28	27	27 專任人員退休金提撥。
57	福利費	60	57	57 專任人員健保費、勞保費。
100	服務費用	102	102	
0	郵電費	2	2	2 郵寄開會通知及資料等。
30	印刷裝訂與廣告費	30	30	30 預、決算書、會計報表帳簿及會議資料等印刷。
1	一般服務費	-		董事交通費。
69	專業服務費	70	70	70 會計師財務報表稅務查核簽證費。
2	材料及用品費	2	2	
2	用品消耗	2	2	2 辦公用品及職名章刻印等。
1	稅捐與規費	1	1	
1	規費	1	1	1 法人變更登記聲請費。
1	其他	1	1	
1	其他費用	1	1	1 會議用餐點費等。
722	總計	758	730	

財團法人高雄市文化基金會

固定資產投資明細表

中華民國112年度

單位：新臺幣千元

項 目	本 年 度 預 算 數	說 明
無	-	
總 計	-	

財團法人高雄市文化基金會

資產負債預計表

中華民國112年12月31日

單位：新臺幣千元

110年(前年)12月31日實際數	科 目	112年12月31日預計數	111年(上年)12月31日預計數	比較增(減)數
	資 產			
236,842	流動資產	230,496	230,468	28
236,815	現 金	230,496	230,438	58
236,815	銀行存款	230,496	230,438	58
27	應收款項	-	30	-30
27	應收利息	-	30	-30
31	不動產、廠房及設備	-	-	-
31	什項設備	-	-	-
550	什項設備	550	550	-
-519	減：累計折舊-什項設備	-550	-550	-
236,873	資產合計	230,496	230,468	28

財團法人高雄市文化基金會

資產負債預計表

中華民國112年12月31日

單位：新臺幣千元

110年(前年)12月31日實際數	科目	112年12月31日預計數	111年(上年)12月31日預計數	比較增(減)數
	負債			
0	流動負債	-	-	-
0	應付款項	-	-	-
0	應付代收款	-	-	-
0	負債合計	-	-	-
	淨值			
200,000	基金	200,000	200,000	-
110,000	創立基金	110,000	110,000	-
90,000	捐贈基金	90,000	90,000	-
27,591	公積	27,591	27,591	-
20,354	受贈公積	20,354	20,354	-
7,237	其他資本公積	7,237	7,237	-
9,282	累積餘絀	2,905	2,877	28
9,282	累積賸餘	2,905	2,877	28
236,873	淨值合計	230,496	230,468	28
236,873	負債及淨值合計	230,496	230,468	28

財團法人高雄市文化基金會

員工人數彙計表

中華民國112年度

單位：人

職類（稱）	本年度員額預計數	說 明
專員	1	管理單位專任人員，辦理行政、財務庶務等事宜。
總 計	1	

財團法人高雄市文化基金會

用人費用彙計表

中華民國 112 年度

單位：新台幣千元

職類 (稱)	科目名稱	薪資	超時 工作 報酬	津貼	獎金	及資遣費 休、卹 償金 退	分攤 保險費	福利費	其他 (註 1)	總計
管理單位專任人員		441	18		55	28		60		602
董事									20	20
聘僱及兼職人員		30								30
總計		471	18		55	28		60	20	652

(註 1)其他為董事開會出席費。