

# 財團法人高雄市文化基金會

## 目 次

中華民國 113 年度

一、總說明.....	1-6	頁
二、主要表		
(一) 收支營運預計表.....	7	頁
(二) 現金流量預計表.....	8	頁
(三) 淨值變動預計表.....	9	頁
三、明細表		
(一) 收入明細表.....	10	頁
(二) 支出明細表.....	11	頁
(三) 勞務成本明細表.....	12	頁
(四) 管理費用明細表.....	13	頁
(五) 固定資產投資明細表.....	14	頁
四、參考表		
(一) 資產負債預計表.....	15-16	頁
(二) 員工人數彙計表.....	17	頁
(三) 用人費用彙計表.....	18	頁

# 財團法人高雄市文化基金會

## 總 說 明

中華民國 113 年度

### 壹、概況：

#### 一、設立依據

本會依照民法及財團法人法組織之。

#### 二、設立目的

辦理文化活動，推展文化建設，促進國內及國外文化藝術交流。

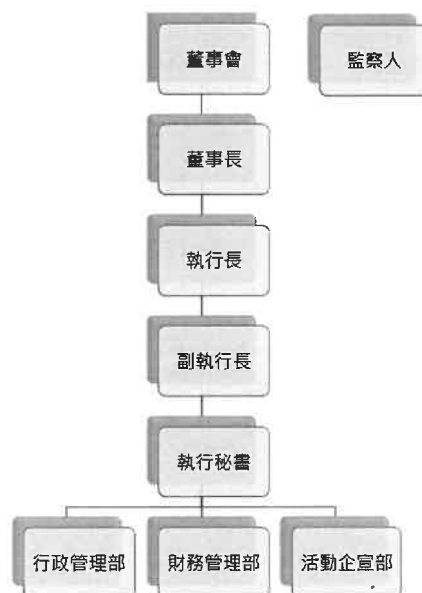
#### 三、組織概況

(一) 置董事七人至十五人，任期二年，由高雄市政府遴聘之。置董事長一人，由高雄市市長擔任；董事長得指定一名董事為副董事長。

(二) 置監察人二人至五人，任期二年，由高雄市政府遴聘之。監察人互選其中一人為常務監察人。

(三) 置執行長一人，由高雄市政府文化局局長兼任之，綜理本會各項業務；置副執行長及執行秘書各一人至二人，襄助執行長處理會務；依業務需要，設行政管理部、財務管理部、活動企宣部等三部，各部置主任、助理及專員。

(四) 本會組織架構圖如下：



# 財團法人高雄市文化基金會

## 總 說 明

中華民國 113 年度

### 貳、工作計畫或方針

#### 一、藝文推廣計畫

##### (一) 計畫重點：

1. 主要係辦理文化活動，推展文化建設，促進國內外文化藝術交流。
2. 高雄市政府於 100 年 4 月訂定「高雄市政府特定文化設施使用及文化活動合作執行要點」，100 年 12 月修正，於不損及本會資金及權益下，由本會提供周轉金合作辦理多場文化藝術活動。

(二) 經費需求：辦理上述文化藝術交流、文化藝術活動等，全年度所需經費共計 59 萬 4 千元。

(三) 預期效益：促進國內團隊交流並鼓勵創新、推廣觀眾購票觀賞藝文節目、擴大國際城市藝文交流，並提升藝術節目製作能力、扶植電影產業促進城市行銷，以期達到推展高雄市文化建設，促進文化藝術各項活動之目的，各項活動之規劃內容及所設定之目標符合本會設立宗旨。

### 參、本年度預算概要

#### 一、收支營運概況

- (一) 本年度其他業務收入 0 元，較上年度預算數 43 萬 6 千元，減少 43 萬 6 千元，約 100.00%，主要係減列影片投資收益所致。
- (二) 本年度財務收入 100 萬元，與上年度預算數 60 萬元，增加 40 萬元，約 66.67%，主要係增加定存利息收入所致。
- (三) 本年度其他業務外收入 50 萬元，較上年度預算數 80 萬元，減少 30 萬元，約 37.50%，主要係減列民間企業或其他機構捐助本會辦理藝文活動等收入。
- (四) 本年度勞務成本 59 萬 4 千元，與上年度預算數 105 萬元，減列 45 萬 6 千元，約 43.43%，主要係減列補助及投資影片製作所致。
- (五) 本年度管理費用 78 萬 3 千元，較上年度預算數 75 萬 8 千元，增加 2 萬 5 千元，約 3.30%，主要係增列專任人員勞、健保等費

# 財團法人高雄市文化基金會

## 總 說 明

中華民國 113 年度

用所致。

(六) 以上總收支相抵後，計賸餘 12 萬 3 千元，較上年度預算數賸餘 2 萬 8 千元，增加 9 萬 5 千元，約 339.29%。

### 二、現金流量概況

(一) 業務活動之淨現金流入 11 萬 9 千元。

(二) 投資活動之淨現金流入(出) 0 元。

(三) 籌資活動之淨現金流入(出) 0 元。

(四) 現金及約當現金之淨增 11 萬 9 千元，係期末現金 2 億 2,930 萬 9 千元，較期初現金 2 億 2,919 萬元增加之數。

### 三、淨值變動概況

本年度期初淨值 2 億 2,922 萬 8 千元，本年度賸餘 12 萬 3 千元，期末淨值為 2 億 2,935 萬 1 千元。

### 肆、前年度及上年度已過期間預算執行情形及成果概述

#### 一、前年度決算結果及成果概述

##### (一) 決算結果：

1. 其他業務收入決算數 181 萬 4 千元，較預算數 54 萬 3 千元，增加 127 萬 1 千元，約增加 234.07%，主要係增加政府補助收入所致。
2. 財務收入決算數 68 萬 6 千元，較預算數 53 萬 9 千元，增加 14 萬 7 千元，約增加 27.27%，主要係增加定存利息收入所致。
3. 其他業務外收入決算數 0 元，較預算數 100 萬元，減少 100 萬元，約減少 100.00%，主要係減少各民間單位贊助辦理藝文活動之捐款所致。
4. 勞務成本決算數 942 萬 6 千元，較預算數 112 萬 6 千元，增加 830 萬元，約增加 737.12%，主要係增加藝文活動執行及宣傳等費用。
5. 管理費用決算數 74 萬 7 千元，較預算數 73 萬元，增加 1 萬 7 千元，約增加 2.33%，主要係增加專任人員薪資及勞、健保等費用所致。
6. 以上總收支相抵後，計短絀 767 萬 3 千元，較預算數賸餘 22 萬 6

# 財團法人高雄市文化基金會

## 總 說 明

中華民國 113 年度

千元，增加短絀 789 萬 9 千元，約 3495.13%。

### (二) 計畫執行成果概述：

依據「高雄市政府特定文化設施使用及文化活動合作執行要點」，於不損及本會資金及權益下與高雄市政府文化局等單位合作辦理文化藝術活動，各項計畫辦理情形說明如下：

#### 1. 2022 高雄電影節

自 10 月 14 日至 30 日共 17 天的影展期間，採實體及線上雙軌放映，總計有 235 部影片，其中有 107 部長片、93 部短片，以及 35 部 VR 電影，線上放映片量共 61 部影片。共放映 276 電影場次、3597VR 場次，更難能可貴的是有 38 部作品為世界首映。並在政府於 10 月 13 日頒布入境人員免除居家檢疫之後，擴大邀請國際影人參與，國際影人共計 22 位，台灣影人共計 178 位。並舉影展系列活動超過 70 場次。

#### 2. 電影投資回收追蹤

111 年追蹤 8 部電影上映後之收益狀況，回收投資款項共計 31 萬 3,647 元，包括電影《幸福路上》、《接線員》；另完成電影《盜命師》、《龍先生》、《血觀音》、《癡情男子漢》、《接線員》之結案作業。

#### 3. 2022 台灣燈會

2022 台灣燈會在高雄於 2 月 1 日至 2 月 28 日舉辦，以愛河灣與衛武營雙燈區縝密佈局，場域面積共 34 公頃，是歷年來場域面積最大的一場燈會。包括衛武營展區共 475 萬 9,393 人次、愛河灣展區共 679 萬 6,770 人次，兩展區累計人次加總為 1,155 萬 6,163 人次。

#### 4. 2022 台灣文博會高雄回應式-大港有勢

自 6 月 1 日至 11 月 30 日舉辦，包括百點集章行動、文博遶境及文化培訓。百點集章行動回應近百年前的集章行動，本計畫在高雄 38 個行政區中的一百個歷史場景與設計角落，由

# 財團法人高雄市文化基金會

## 總 說 明

中華民國 113 年度

本會設置實體紀念章向百年歷史致敬，讓民眾循線收集，同時也珍藏自身與土地的連結記憶；文博遶境為回應 2022 臺灣文博會及台灣設計展在高雄，自 2022 年 8 月起至 10 月以哈瑪星主推的展覽空間「原愛國婦人會館」、「高雄港港史館」、「雄鎮北門」、「北號誌樓」、「紅磚街屋」以及「貿易商大樓」六處，串聯周邊場域為主推路線，為擴大文化效益、整合帶動高雄全城市文化活力，進一步將全市各個文化場域依據其獨有的文化特色，推出多條文博遶境路線、上百場限定版遊程，藉由獨家遊程將遊客帶往高雄各地文資秘境景點與經典文化場館，將高雄的城市文化積累，以港市建設、產業交通、軍事佈防、金融生活等面向切入，透過文博遶境的實地踏查、導覽、體驗、遊憩這些獨特的城市歷史足跡，讓民眾在這次的文化盛典，相約一起來高雄玩歷史、瘋古蹟、追秘境；文化培訓為文博遶境活動迴響熱烈，推其緣由除遊程內容設計豐富外，遊程中導覽人員專業、生動解說亦為該活動順利主因之一，為延續並提升古蹟服務內涵，本會透過青年學子之熱情活力與在地專業人士經驗交流，以期培育文化資產導覽新生力軍。

### 二、上年度已過期間預算執行情形(截至 112 年 5 月 31 日止)

- (一) 其他業務收入執行數為 31 萬 9 千元，較預計數 10 萬 9 千元，增加 21 萬元，約增加 192.66%，係增加影片投資收益所致。
- (二) 財務收入執行數為 44 萬 8 千元，較預計數 25 萬元，增加 19 萬 8 千元，約增加 79.20%，係增加定存利息收入所致。
- (三) 其他業務外收入執行數為 0 元，較預計數 0 元，無增減。
- (四) 勞務成本執行數為 13 萬 4 千元，較預計數 29 萬 4 千元，減少 16 萬元，約減少 54.42%，主要係減少藝文活動執行及宣傳等費用。
- (五) 管理費用執行數為 30 萬 6 千元，較預計數 30 萬 5 千元，增加 1 千元，約增加 0.33%，主要係增加專任人員勞、健保費等所致。
- (六) 以上總收支相抵後，計賸餘 32 萬 7 千元，較預計數短絀 24 萬元，增加賸餘 56 萬 7 千元，約增加 236.25%。

財團法人高雄市文化基金會

總 說 明

中華民國 113 年度

伍、其他：無

# 財團法人高雄市文化基金會

## 收支營運預計表

中華民國113年度

單位：新臺幣千元

前年度決算數		科 目	本年度預算數		上年度預算數		比較增(減-)數		說 明
金 額	%		金額	%	金額	%	金額	%	
2,500	100.00	收入	1,500	100.00	1,836	100.00	-336	-18.30	
1,814	72.55	業務收入	0	0.00	436	23.75	-436	-100.00	
1,814	72.55	其他業務收入	0	0.00	436	23.75	-436	-100.00	
686	27.45	業務外收入	1,500	100.00	1,400	76.25	100	7.14	
686	27.45	財務收入	1,000	66.67	600	32.68	400	66.67	
0	0.00	其他業務外收入	500	33.33	800	43.57	-300	-37.50	
10,173	406.94	支出	1,377	91.80	1,808	98.47	-431	-23.84	
10,173	406.94	業務支出	1,377	91.80	1,808	98.47	-431	-23.84	
9,426	377.06	勞務成本	594	39.60	1,050	57.19	-456	-43.43	
747	29.88	管理費用	783	52.20	758	41.29	25	3.30	
-7,673	-306.94	本期賸餘(短絀)	123	8.20	28	1.53	95	339.29	

註：(百分比及)前年度決算數細數之和與總數或略有出入，係四捨五入關係。以下各表同。



財團法人高雄市文化基金會

**現金流量預計表**

中華民國113年度

單位：新臺幣千元

項 目	預 算 數	明
<b>業務活動之現金流量</b>		
稅前賸餘(短絀-)	123	
利息股利之調整	-1,000	
未計利息股利之稅前賸餘(短絀-)	-877	
調整非現金項目		
折舊及攤提	0	
未計利息股利之現金流入(流出-)	-877	
收取利息	996	
業務活動之淨現金流入(流出-)	119	
 <b>投資活動之現金流量</b>		
投資活動之淨現金流入(流出-)	-	
 <b>籌資活動之現金流量</b>		
籌資活動之淨現金流入(流出-)	-	
 <b>現金及約當現金之淨增(淨減-)</b>	119	
期初現金及約當現金	229,190	
期末現金及約當現金	229,309	

# 財團法人高雄市文化基金會

## 淨值變動預計表

中華民國113年度

單位：新臺幣千元

科 目	上年度餘額	本年度增(減-)數	截至本年度餘額	說 明
<b>基金</b>	200,000	-	200,000	
創立基金	110,000		110,000	
捐贈基金	90,000	-	90,000	
<b>公積</b>	27,591	-	27,591	
受贈公積	20,354	-	20,354	
其他資本公積	7,237	-	7,237	
<b>累計餘絀</b>	1,637	123	1,760	
累計賸餘(短絀)	1,637	123	1,760	
<b>合 計</b>	229,228	123	229,351	

財團法人高雄市文化基金會

收入明細表

中華民國113年度

單位：新臺幣千元

前年度決算數	科目名稱	本年度預算數	上年度預算數	說明
1,814	業務收入	0	436	
1,814	其他業務收入	0	436	
1,500	政府補助收入	0	0	
314	其他業務收入	0	436	
686	業務外收入	1,500	1,400	
686	財務收入	1,000	600	
686	利息收入	1,000	600	定存利息收入。
0	其他業務外收入	500	800	
0	受贈收入	500	800	民間企業或其他機構捐助本會辦理藝文活動等收入。
2,500	總計	1,500	1,836	

## 財團法人高雄市文化基金會

## 支出明細表

中華民國113年度

單位：新臺幣千元

前年度決算數	科目名稱	本年度預算數	上年度預算數	說明
9,426	勞務成本	594	1,050	本年度預算數 59 萬 4 千元，較上年度預算數 105 萬元，減列 45 萬 6 千元，主要係藝文推廣計畫服務費用減列 45 萬 6 千元。
9,426	藝文推廣計畫	594	1,050	
8,906	服務費用	394	850	
154	租金、償債與利息	0	0	
31	折舊、折耗及攤銷	0	0	
334	會費、捐助與分攤	200	200	
747	管理費用	783	758	本年度預算數 78 萬 3 千元，較上年度預算數 75 萬 8 千元，增列 2 萬 5 千元，主要係董事出席費及專任人員勞、健保費等增列 2 萬 5 千元。
643	用人費用	677	652	
102	服務費用	102	102	
2	材料及用品費	2	2	
1	稅捐與規費	1	1	
0	其他	1	1	
10,173	總計	1,377	1,808	

## 財團法人高雄市文化基金會

## 勞務成本明細表

中華民國113年度

單位：新臺幣千元

前年度決算數	科目名稱	本年度預算數	上年度預算數	說 明
8,906	服務費用	394	850	
1	郵電費	-	-	
8,736	一般服務費	264	700	1. 邀請藝文團體節目演出費、活動執行人力及外包、委託售票系統佣金及手續費等。 2. 活動現場執行人力、保全等。
71	專業服務費	30	50	聘請專家學者演講、座談、指導出席費，各項活動等補助審查費及出席費。
98	公共關係費	100	100	宴客招待、婚喪賀儀、饋贈等費用。
154	租金、償債與利息	-	-	
85	地租	-	-	
69	機器租金	-	-	
31	折舊、折耗及攤銷	-	-	
31	雜項設備折舊	-	-	
334	會費、捐助與分攤	200	200	
0	捐助、補助、獎助	100	100	補助優秀藝文團體及個人從事創作與辦理各項藝文活動。
334	競賽及交流活動費	100	100	文化交流觀摩、訪問。
9,426	總 計	594	1,050	

財團法人高雄市文化基金會

**管理費用明細表**

中華民國113年度

前年度 決算數	科目名稱	本年度預算數	上年度預算數	說 明
643	用人費用	677	652	
456	正式員額薪資	466	461	1. 董事開會出席費。 (2,500元*5人*2次=25,000元) 2. 專任人員1人薪資。
30	聘僱及兼職人員薪資	30	30	30 兼職人員津貼2,500元/月*12月=30,000元。
18	超時工作報酬	18	18	18 專任人員超時工作加班費、不休假加班費。
53	獎金	55	55	55 專任人員年終獎金。
27	退休及卹償金	35	28	28 專任人員退休金提撥。
59	福利費	73	60	60 專任人員健保費、勞保費。
102	服務費用	102	102	
0	郵電費	2	2	2 郵寄開會通知及資料等。
1	旅運費	-	-	- 董事交通費。
31	印刷裝訂與廣告費	30	30	30 預、決算書、會計報表帳簿及會議資料等印刷。
70	專業服務費	70	70	70 會計師財務報表稅務查核簽證費。
2	材料及用品費	2	2	
2	用品消耗	2	2	2 辦公用品及職名章刻印等。
1	稅捐與規費	1	1	
1	規費	1	1	1 法人變更登記聲請費。
0	其他	1	1	
0	其他費用	1	1	1 會議用餐點費等。
747	總 計	783	758	

財團法人高雄市文化基金會

固定資產投資明細表

中華民國113年度

單位：新臺幣千元

項 目	本 年 度 預 算 數	說 明
無	-	
總 計	-	

財團法人高雄市文化基金會

資產負債預計表

中華民國113年12月31日

單位：新臺幣千元

111年(前年)12月31日實際數	科目	113年12月31日預計數	112年(上年)12月31日預計數	比較增(減-)數
	<b>資 產</b>			
229,200	流動資產	229,351	229,228	123
228,113	現 金	229,309	229,190	119
228,113	銀行存款	229,309	229,190	119
1,088	應收款項	42	38	4
38	應收利息	42	38	4
1,050	其他應收款	-	-	-
0	不動產、廠房及設備	-	-	-
0	什項設備	-	-	-
400	什項設備	400	400	-
-400	減：累計折舊-什項設備	-400	-400	-
229,200	<b>資產合計</b>	<b>229,351</b>	<b>229,228</b>	<b>123</b>



財團法人高雄市文化基金會

資產負債預計表

中華民國113年12月31日

單位：新臺幣千元

111年(前年)12月31日實際數	科目	113年12月31日預計數	112年(上年)12月31日預計數	比較增(減-)數
	<b>負債</b>			
0	流動負債	-	-	-
0	應付款項	-	-	-
0	應付代收款	-	-	-
0	<b>負債合計</b>	-	-	-
	<b>淨值</b>			
200,000	基金	200,000	200,000	-
110,000	創立基金	110,000	110,000	-
90,000	捐贈基金	90,000	90,000	-
27,591	公積	27,591	27,591	-
20,354	受贈公積	20,354	20,354	-
7,237	其他資本公積	7,237	7,237	-
1,609	累積餘絀	1,760	1,637	123
1,609	累積賸餘	1,760	1,637	123
229,200	<b>淨值合計</b>	229,351	229,228	123
229,200	<b>負債及淨值合計</b>	229,351	229,228	123

財團法人高雄市文化基金會

員工人數彙計表

中華民國113年度

單位：人

職類（稱）	本年度員額預計數	說 明
專員	1	管理單位專任人員，辦理行政、財務庶務等事宜。
總 計	1	

財團法人高雄市文化基金會

用人費用彙計表

中華民國 113 年度

單位：新臺幣千元

職類(稱)	科目名稱	薪資	超時工作報酬	津貼	獎金	退休及卹償金	分攤保險費	福利費	其他(註1)	總計
	管理單位專任人員	441	18		55	35		73		622
	董事								25	25
	聘僱及兼職人員	30								30
	總計	471	18		55	35		73	25	677

(註1)其他為董事開會出席費。

